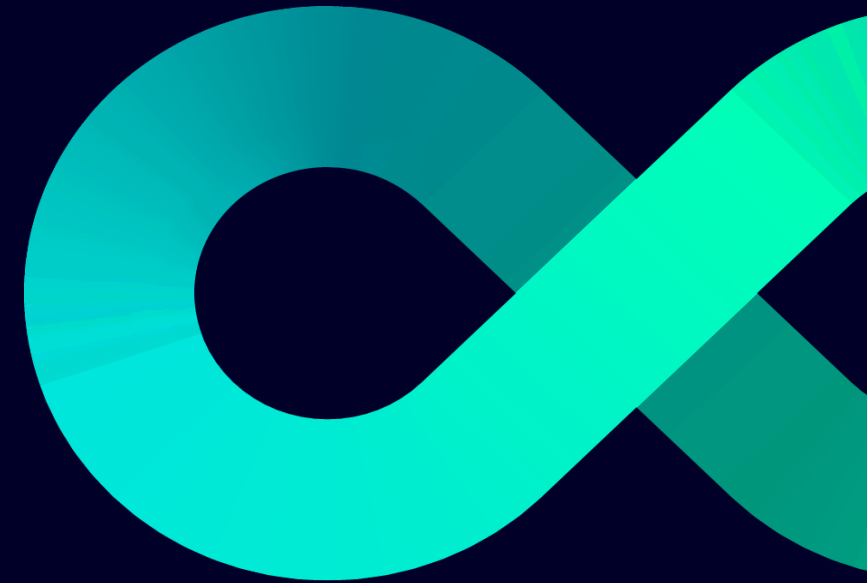


# Siemens AG

Technology to transform the everyday

September 2024

Siemens Investor Relations



# Hinweise und zukunftsgerichtete Aussagen

Dieses Dokument enthält Aussagen, die sich auf unseren künftigen Geschäftsverlauf und künftige finanzielle Leistungen sowie auf künftige Siemens betreffende Vorgänge oder Entwicklungen beziehen und zukunftsgerichtete Aussagen darstellen können. Diese Aussagen sind erkennbar an Formulierungen wie „erwarten“, „wollen“, „antizipieren“, „beabsichtigen“, „planen“, „glauben“, „anstreben“, „einschätzen“, „werden“ und „vorhersagen“ oder an ähnlichen Begriffen. Wir werden gegebenenfalls auch in anderen Berichten, in Prospekten, in Präsentationen, in Unterlagen, die an Aktionäre verschickt werden, und in Pressemitteilungen zukunftsgerichtete Aussagen tätigen. Des Weiteren können von Zeit zu Zeit unsere Vertreter zukunftsgerichtete Aussagen mündlich machen. Solche Aussagen beruhen auf den gegenwärtigen Erwartungen und bestimmten Annahmen des Siemens-Managements, von denen zahlreiche außerhalb des Einflussbereichs von Siemens liegen. Sie unterliegen daher einer Vielzahl von Risiken, Ungewissheiten und Faktoren, die in Veröffentlichungen – insbesondere im Kapitel Bericht über die voraussichtliche Entwicklung mit ihren wesentlichen Chancen und Risiken im Zusammengefassten Lagebericht des Siemens-Berichts ([siemens.com/siemensbericht](https://www.siemens.com/siemensbericht)) sowie im Konzernzwischenlagebericht des Halbjahresfinanzberichts (sofern für das aktuelle Berichtsjahr bereits vorliegend), der zusammen mit dem Zusammengefassten Lagebericht gelesen werden sollte – beschrieben werden, sich aber nicht auf solche beschränken. Sollten sich eines oder mehrere dieser Risiken oder Ungewissheiten realisieren, sollten behördliche Entscheidungen, Einschätzungen oder Auflagen anders als erwartet ausfallen, sollten Ereignisse von höherer Gewalt, wie Pandemien, Unruhen oder kriegerische Auseinandersetzungen, eintreten oder sollte es sich erweisen, dass die zugrunde liegenden Erwartungen, einschließlich künftiger Ereignisse, nicht

oder später eintreten beziehungsweise Annahmen nicht korrekt waren, können die tatsächlichen Ergebnisse, Leistungen und Erfolge von Siemens (sowohl negativ als auch positiv) wesentlich von denjenigen Ergebnissen abweichen, die ausdrücklich oder implizit in der zukunftsgerichteten Aussage genannt worden sind. Siemens übernimmt keine Verpflichtung und beabsichtigt auch nicht, diese zukunftsgerichteten Aussagen zu aktualisieren oder bei einer anderen als der erwarteten Entwicklung zu korrigieren.

Dieses Dokument enthält – in einschlägigen Rechnungslegungsrahmen nicht genau bestimmte – ergänzende Finanzkennzahlen, die sogenannte alternative Leistungskennzahlen sind oder sein können. Für die Beurteilung der Vermögens-, Finanz- und Ertragslage von Siemens sollten diese ergänzenden Finanzkennzahlen nicht isoliert oder als Alternative zu den im Konzernabschluss dargestellten und im Einklang mit einschlägigen Rechnungslegungsrahmen ermittelten Finanzkennzahlen herangezogen werden. Andere Unternehmen, die alternative Leistungskennzahlen mit einer ähnlichen Bezeichnung darstellen oder berichten, können diese anders berechnen.

Aufgrund von Rundungen ist es möglich, dass sich einzelne Zahlen in diesem und anderen Dokumenten nicht genau zur angegebenen Summe addieren und dass dargestellte Prozentangaben nicht genau die absoluten Werte widerspiegeln, auf die sie sich beziehen.

# Siemens adressiert zentrale Bereiche aus Wirtschaft und Gesellschaft

## Industrie



## Infrastruktur



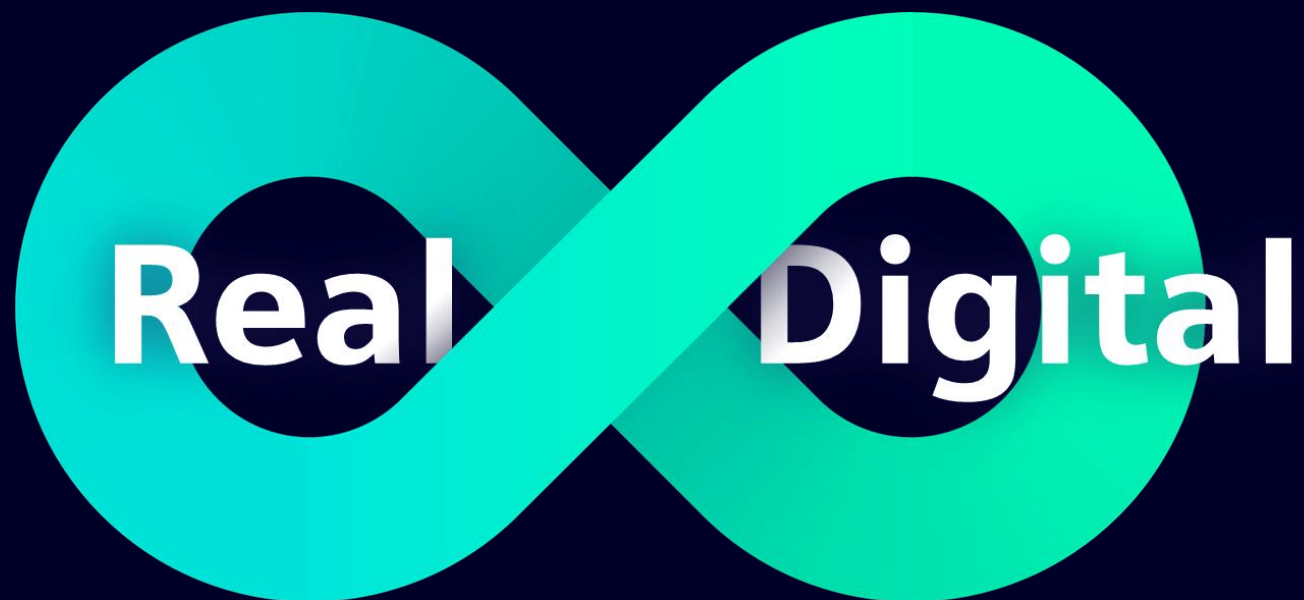
## Mobilität



## Gesundheit



**Siemens verbindet die reale und digitale Welt und hilft so Kunden, ihre digitale Transformation zu beschleunigen und Nachhaltigkeitsziele zu erreichen**



Die digitale Transformation hat das Potential, Fortschritt und Wachstum in allen Ländern voranzutreiben und den Ressourcenverbrauch zu senken

## Industrie



50 %

**Material** lassen sich mit Digital Twins und innovativen Produktionstechnologien wie der additiven Fertigung **einsparen**.

## Infrastruktur



30 %

der **weltweiten Energie** wird durch den Betrieb von Gebäuden verbraucht. Datenanalyse und automatisiertes Gebäudemanagement können große Einsparpotenziale erschließen.

## Mobilität



30 %

**höhere Netzkapazität** kann durch automatischen Zugbetrieb erreicht werden, der den Zugverkehr und den Bahnbetrieb optimiert.

# Siemens

## Überblick Industrielles Geschäft

GJ 23  
in Mrd. €



**Umsatz**

**21,9**

**19,9**

**10,5**

**21,7**

vergl. Wachstum

**+15%**

**+15%**

**+15%**

**+1%**

**Ergebnismarge**

**22,6%**

**15,4%**

**8,4%**

**11,7%**

**Mitarbeiter**

**77,0k**

**75,0k**

**39,8k**

**71,2k**

<sup>1</sup> Börsennotierte Tochtergesellschaft von Siemens; Siemens-Anteil an Siemens Healthineers: 75%

## Digital Industries

**77.000**

Mitarbeitende<sup>1</sup>

**19,7 %**

Ergebnismarge<sup>2</sup>

**14,0 Mrd. €**

Umsatz<sup>2</sup>

1 Stand 30. September 2023 | 2 9M/GJ 2024



## Smart Infrastructure

75.000

Mitarbeitende<sup>1</sup>

17,3 %

Ergebnismarge<sup>2</sup>

15,4 Mrd. €

Umsatz<sup>2</sup>

<sup>1</sup> Stand 30. September 2023 | <sup>2</sup> 9M/GJ 2024



## Mobility

**39.800**

Mitarbeitende<sup>1</sup>

**8,8 %**

Ergebnismarge<sup>2</sup>

**8,1 Mrd. €**

Umsatz<sup>2</sup>

<sup>1</sup> Stand 30. September 2023 | <sup>2</sup> 9M/GJ 2024



## Siemens Konzern

### Geschäftszahlen für die ersten neun Monate des GJ 2024

**55,1 Mrd. €**

Umsatzerlöse

**15,5 %**

Ergebnismarge  
Industrielles Geschäft

**6,9 Mrd. €**

Gewinn nach  
Steuern<sup>1</sup>

**4,5 Mrd. €**

Free Cash Flow

<sup>1</sup> Fortgeführte und nicht fortgeführte Aktivitäten



# Innovation ist die Basis für unseren Erfolg

**~8%**

F&E-Quote

**50.000**

F&E-Mitarbeitende<sup>2</sup>

**5.400**

Erfindungen<sup>1</sup>

**2.900**

Patent-  
Erstanmeldungen<sup>1</sup>

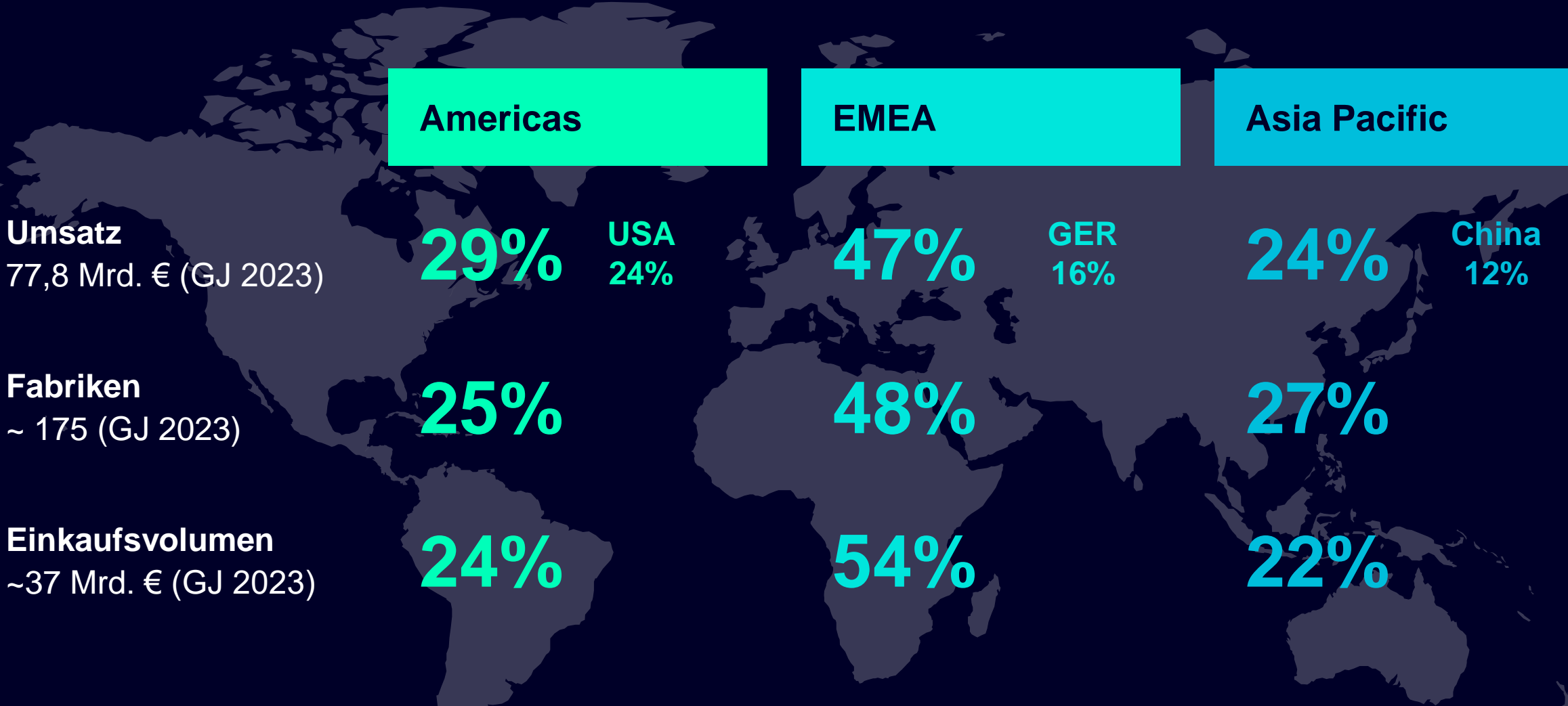
## Kooperation

mit Universitäten, Forschungseinrichtungen  
und Start-ups

1 Im GJ 2023 | 2 Durchschnittlich im GJ 2023

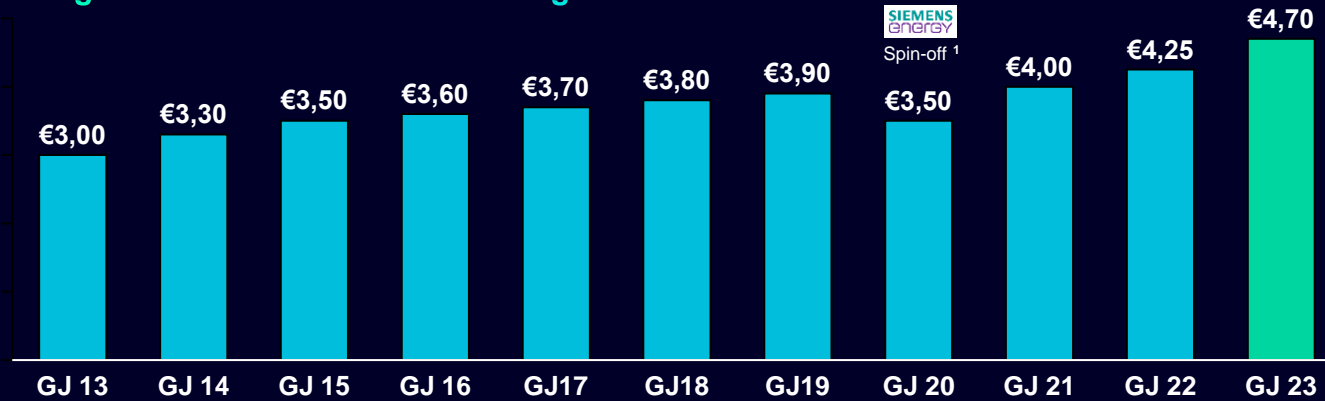


# Ausgewogene Präsenz in allen Weltregionen



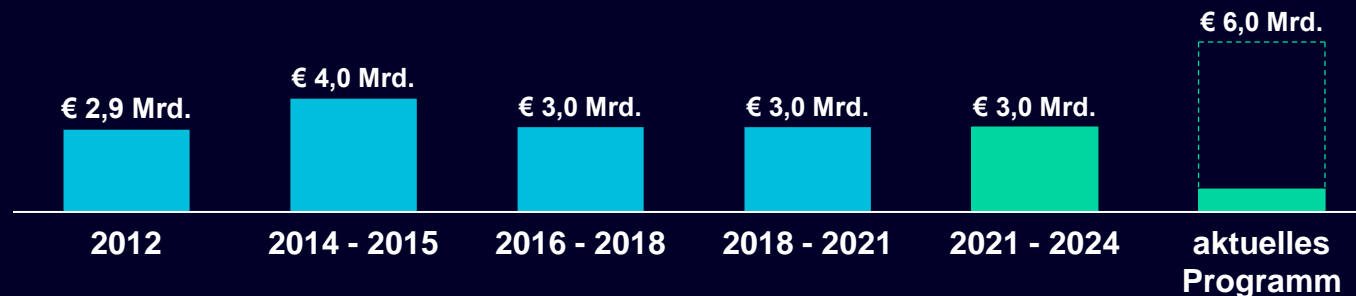
# Starker Fokus auf die Aktionärsrendite Dividende und Aktienrückkaufprogramme

## Progressive Dividendenentwicklung



**3,5% Dividendenrendite**  
basierend auf einem  
Aktienkurs von €135,66  
am 29. September  
2023

## Fortlaufender Aktienrückkauf



**Das derzeitige  
Aktienrückkaufprogramm**  
(bis zu 6 Mrd. € über bis zu 5 Jahre)  
ist im Februar 2024 angelaufen

<sup>1</sup> GJ 2020 mit stabiler Dividende im Vergleich zum GJ 2019, bereinigt um die Abspaltung von Siemens Energy

# Ausblick GJ 2024

**Siemens  
Konzern**

**Siemens  
Businesses**

**Umsatzwachstum**  
vergleichbar

**Ergebnismarge**

**Umsatzwachstum**  
vergleichbar

**4% – 8%**  
[am unteren Ende  
erwartet]

**Digital  
Industries**

**-8% – -4%**

**18% – 21%**  
[am unteren Ende erwartet]

**Smart  
Infrastructure**

**8% – 10%**

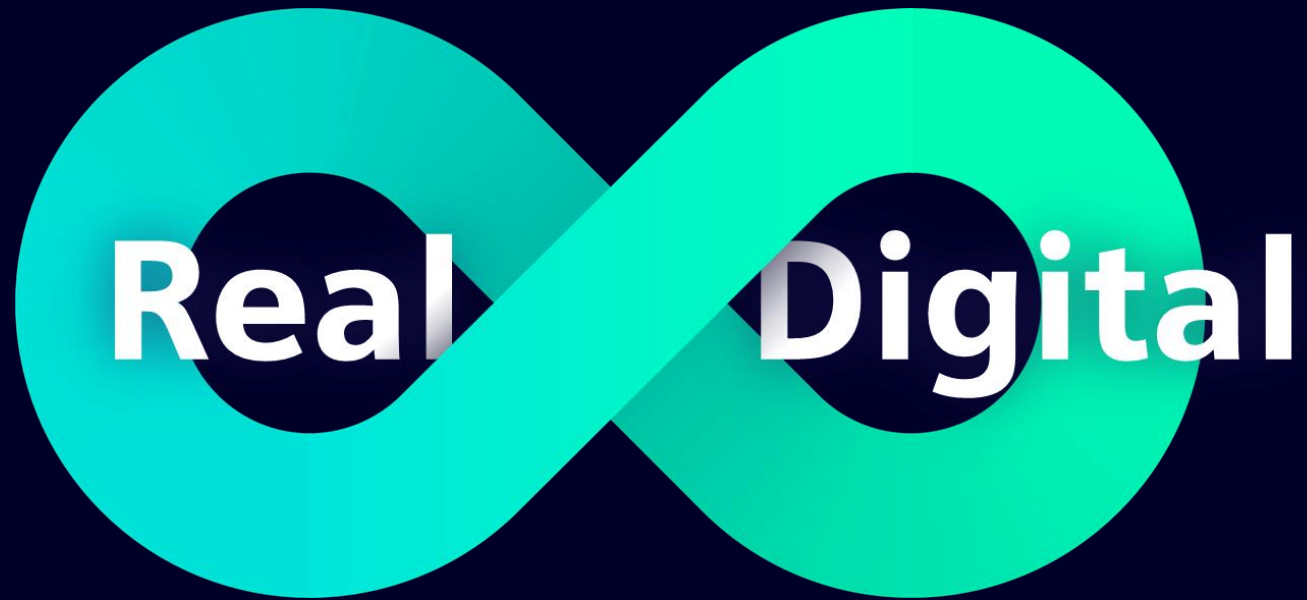
**16% – 17%**  
[am oberen Ende erwartet]

**Mobility**

**8% – 11%**

**8% – 10%**

Von diesem Ausblick sind Belastungen aus rechtlichen und regulatorischen Themen ausgenommen



# Contact

**Christopher Helmreich**  
Investor Relations Manager



Siemens Investor Relations  
Werner-von-Siemens-Str. 1  
80333 München  
Deutschland

E-mail [christopher.helmreich@siemens.com](mailto:christopher.helmreich@siemens.com)

[www.siemens.com](http://www.siemens.com)