



# ADIDAS /// SDK UNTERNEHMENSPRÄSENTATION

Philipp Ulrich, Director Investor Relations  
Gregor Grun, Manager Investor Relations

adidas

# LEGAL DISCLAIMER

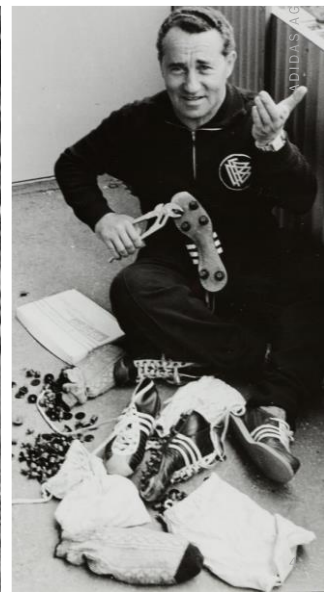
DIESE PRÄSENTATION UND ANDERE IN DIESEM ZUSAMMENHANG GEMACHTE AUSSAGEN KÖNNEN ZUKUNFTSGERICHTETE AUSSAGEN ÜBER DIE PLÄNE UND ERWARTUNGEN DES MANAGEMENTS HINSICHTLICH DER ZUKÜNFTIGEN ENTWICKLUNG VON ADIDAS ENTHALTEN. SOLCHE IN DIE ZUKUNFT GERICHTETEN AUSSAGEN UNTERLIEGEN RISIKEN UND UNGEWISSHEITEN, DIE AUßERHALB DES EINFLUSSBEREICHS DES UNTERNEHMENS LIEGEN, EINSCHLIEßLICH, ABER NICHT BESCHRÄNKT AUF DIE IM RISIKO- UND CHANCENBERICHT DES ADIDAS GESCHÄFTSBERICHTS BESCHRIEBENEN RISIKEN. SOLLTEN SICH DIE ZUGRUNDE LIEGENDEN ANNAHMEN ALS UNZUTREFFEND ERWEISEN ODER (BESCHRIEBENE ODER ANDERE) RISIKEN, UNGEWISSHEITEN ODER CHANCEN EINTRETEN, KÖNNEN DIE TATSÄCHLICHEN ERGEBNISSE UND ENTWICKLUNGEN WESENTLICH VON DEN IN DIESEN AUSSAGEN AUSDRÜCKLICH GENANNTEN ODER IMPLIZIT ZUM AUSDRUCK GEBRACHTEN ERGEBNISSEN ABWEICHEN, UND DIE PLÄNE DES MANAGEMENTS KÖNNEN SICH ÄNDERN. ADIDAS ÜBERNIMMT KEINE PFLICHT UND BEABSICHTIGT AUCH NICHT, ZUKUNFTSGERICHTETE AUSSAGEN IN DIESER PRÄSENTATION ODER IM ZUSAMMENHANG MIT DIESER – ÜBER DIE GESETZLICHEN VERÖFFENTLICHUNGSPFLICHTEN HINAUS – ZU AKTUALISIEREN ODER ZU KORRIGIEREN. DAS UNTERNEHMEN WIRD KEINE INFORMATIONEN IN BEZUG AUF ENTSCHEIDUNGEN VON ADIDAS ODER DEN AKTUELLEN HANDEL ZUR VERFÜGUNG STELLEN, DIE NICHT DURCH EINE OFFIZIELLE MITTEILUNG VERÖFFENTLICHT ODER ANDERWEITIG VON ADIDAS ÖFFENTLICH ZUGÄNGLICH GEMACHT WORDEN SIND.

# AGENDA

- 1 ADIDAS AUF EINEN BLICK**
- 2 AKTUELLE GESCHÄFTSENTWICKLUNG**
- 3 PRODUKTPORTFOLIO**
- 4 ROADMAP ZUM ERFOLG**
- 5 Q&A**



# ADIDAS IST DIE ORIGINALE SPORTMARKE





MIKAELA  
SHIFFRIN



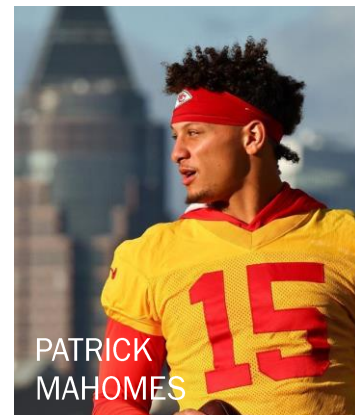
GINA  
LÜCKENKEMPER



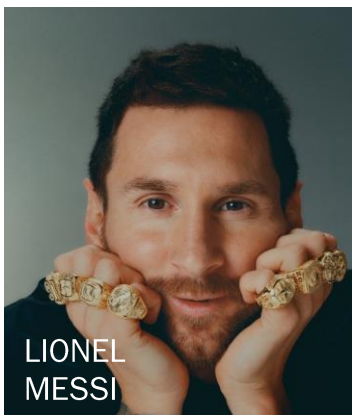
TIGIST  
ASSEFA



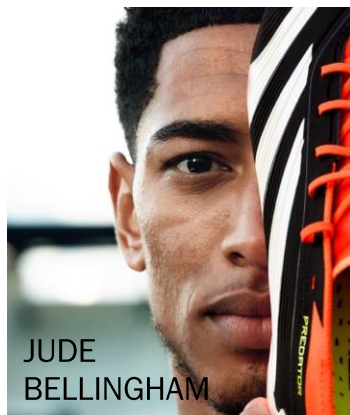
NOAH  
LYLES



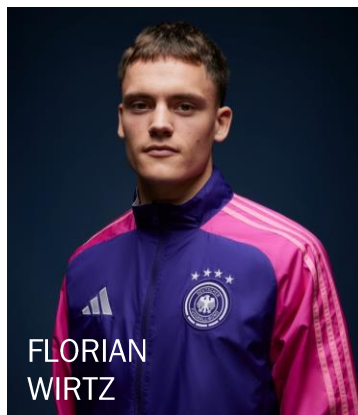
PATRICK  
MAHOMES



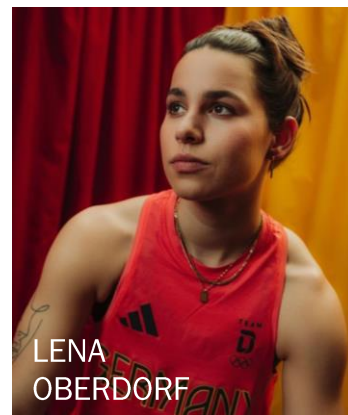
LIONEL  
MESSI



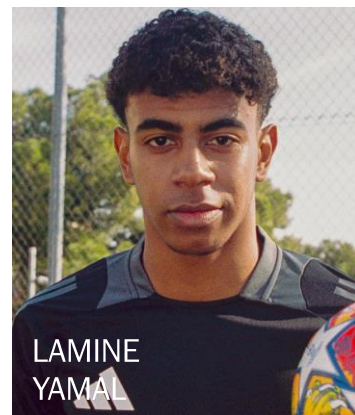
JUDE  
BELLINGHAM



FLORIAN  
WIRTZ



LENA  
OBERDORF



LAMINE  
YAMAL

## DIE BESTEN SPORTLERINNEN UND SPORTLER

# STARKE PARTNER IM WELTWEITEN SPORT

FIFA



BMW BERLIN MARATHON

VERBÄNDE & VERANSTALTUNGEN



VERBÄNDE & TEAMS



JENNA  
ORTEGA



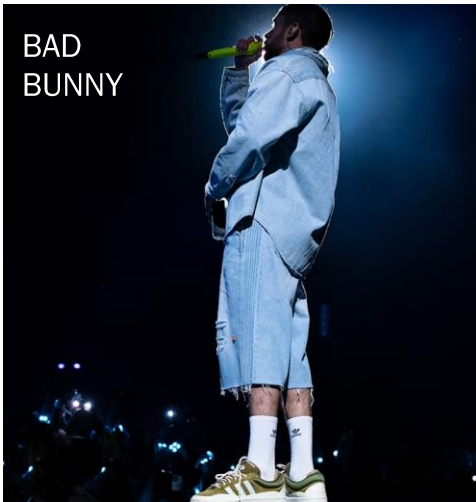
EDISON  
CHEN



GRACE  
WALES BONNER



BAD  
BUNNY



MA  
SICHUN



JERRY  
LORENZO

## RELEVANTESTE KULTURPARTNERINNEN UND -PARTNER



# UND DAS BESTE TEAM



# ADIDAS TEAM

EIN GLOBALES TEAM

>59.000  
BESCHÄFTIGTE

>180  
NATIONALITÄTEN  
WELTWEIT

51 % FRAUEN  
49 % MÄNNER

## FRAUEN IN FÜHRUNGSPPOSITIONEN

2023

39,6 % FRAUEN IN FÜHRUNGSPPOSITIONEN  
(DIRECTOR-EBENE UND HÖHER, WELTWEIT)

2033

50 % FRAUEN IN FÜHRUNGSPPOSITIONEN  
(DIRECTOR-EBENE UND HÖHER, WELTWEIT)





**GESCHÄFTSJAHR 2024**

UNSER FOKUS BLEIBT UNVERÄNDERT

# UNSERE FOKUSBEREICHE



**BESCHÄFTIGTE**



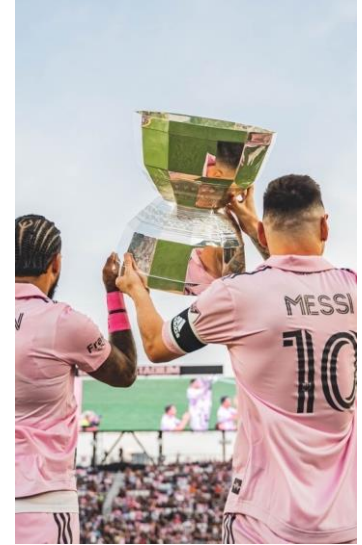
**PRODUKTE**



**KONSUMENTEN**



**EINZELHÄNDLER**



**ATHLETEN**

# DER SOMMER DES SPORTS TREIBT STARKES WACHSTUM IN Q3

IN MILLIONEN €

Q3 2024

Y-0-Y

**UMSATZ**

6.438

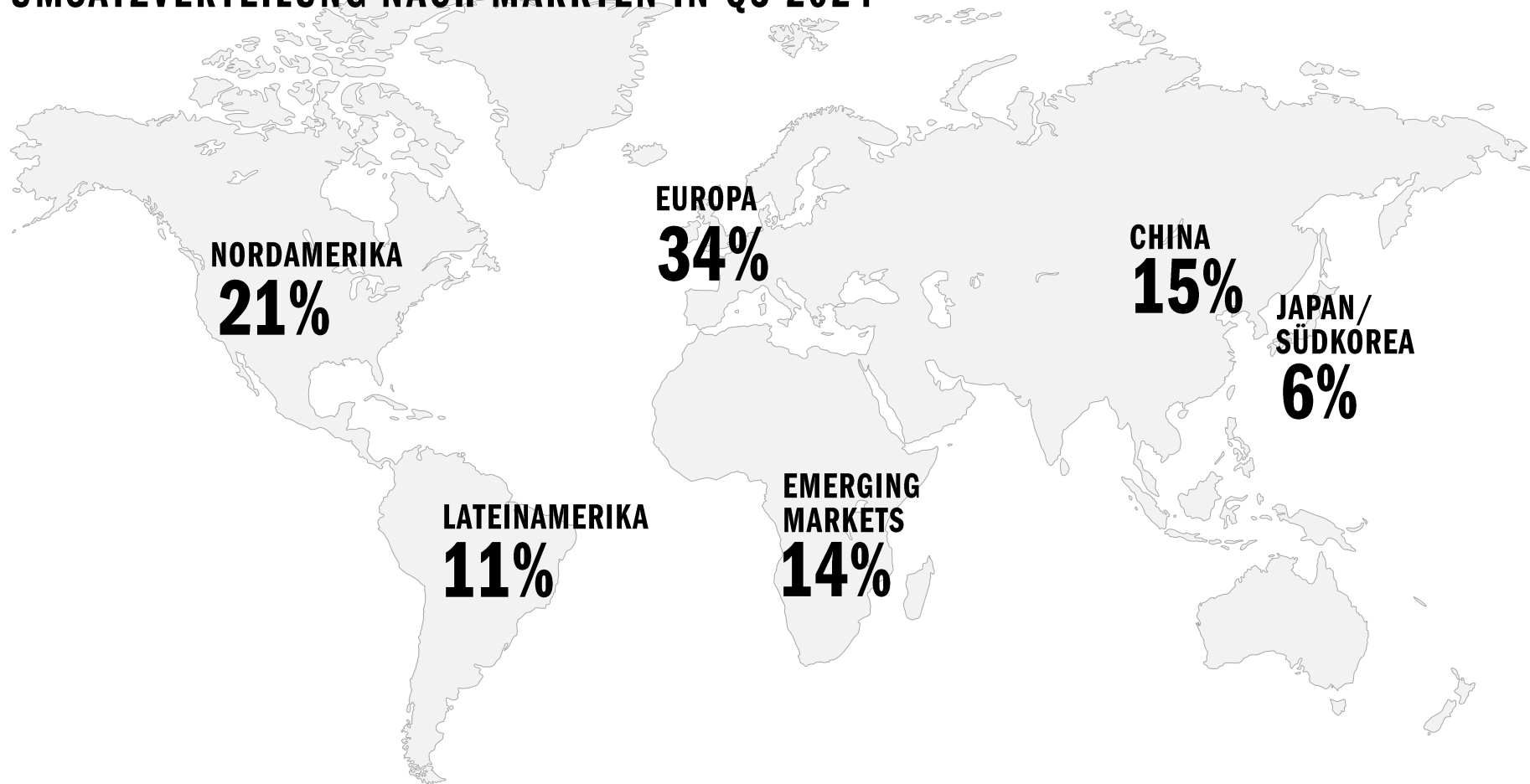
**+10,3%**  
WÄHRUNGS-  
BEREINIGT

EXKL. YEEZY  
+14%  
Währungs-  
bereinigt

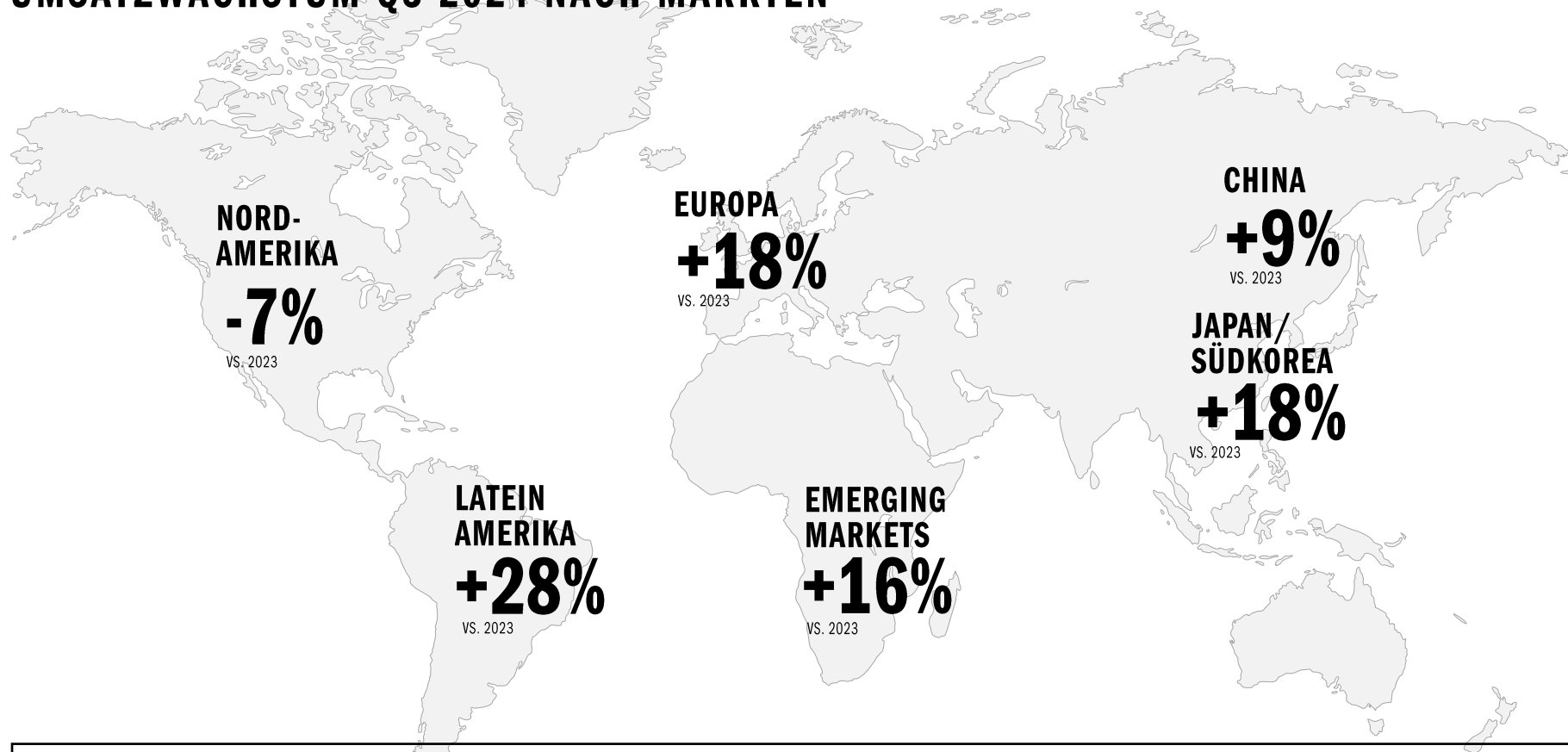


ADIDAS AG

# UMSATZVERTEILUNG NACH MÄRKTEN IN Q3 2024

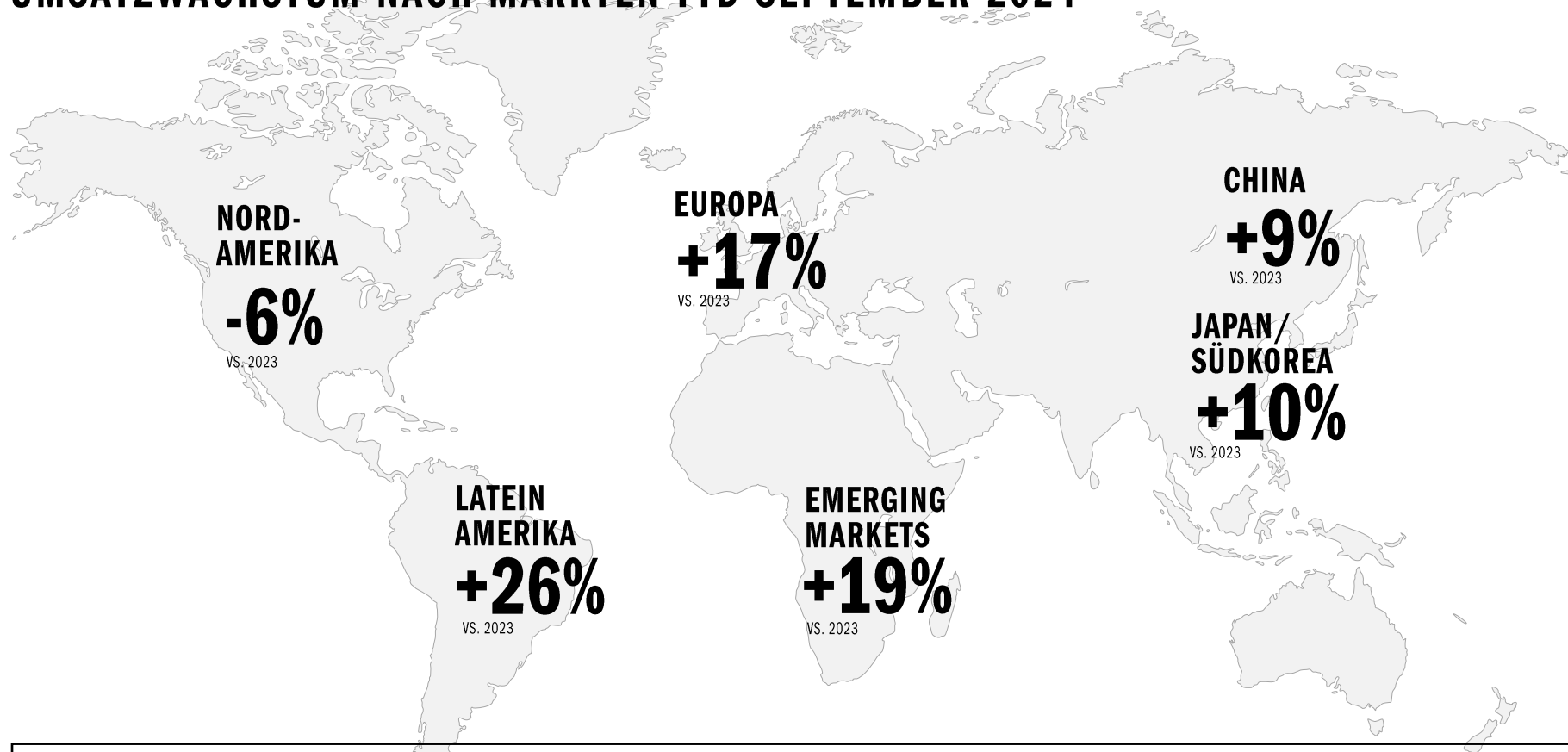


# UMSATZWACHSTUM Q3 2024 NACH MÄRKTEN



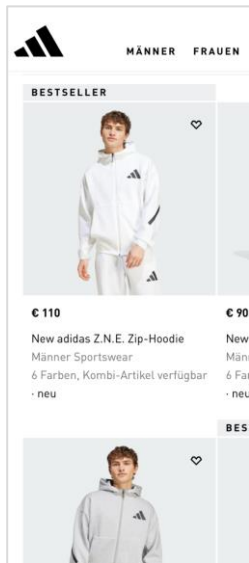
UMSATZWACHSTUM Q3 2024 GESAMTUNTERNEHMEN: +10% (EXKL. YEEZY +14%)

# UMSATZWACHSTUM NACH MÄRKTEN YTD SEPTEMBER 2024



UMSATZWACHSTUM YTD SEPTEMBER GESAMTUNTERNEHMEN: +10% (EXKL. YEEZY +11%)

# UMSATZWACHSTUM NACH VERTRIEBSKANAL IN Q3 2024

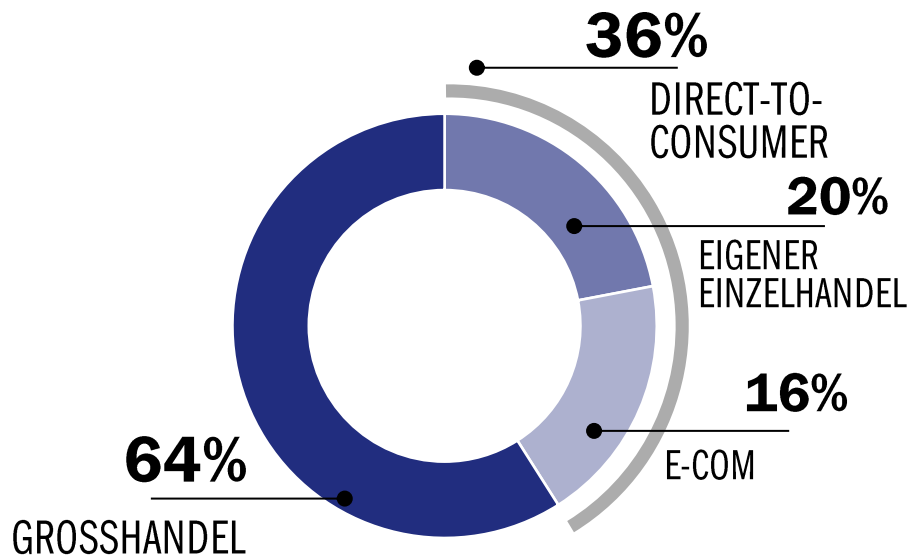


**+13%**  
GROSSHANDEL  
(INKL. FRANCHISE)

**+15%**  
EIGENER  
EINZELHANDEL

**-3%** E-COM  
**+25%** EXKL.  
YEEZY

## VERTRIEBSKANALWACHSTUM



## VERTRIEBSKANAL-SPLIT

# UMSATZWACHSTUM NACH PRODUKTDIVISION IN Q3 2024



**+14%**  
SCHUHE

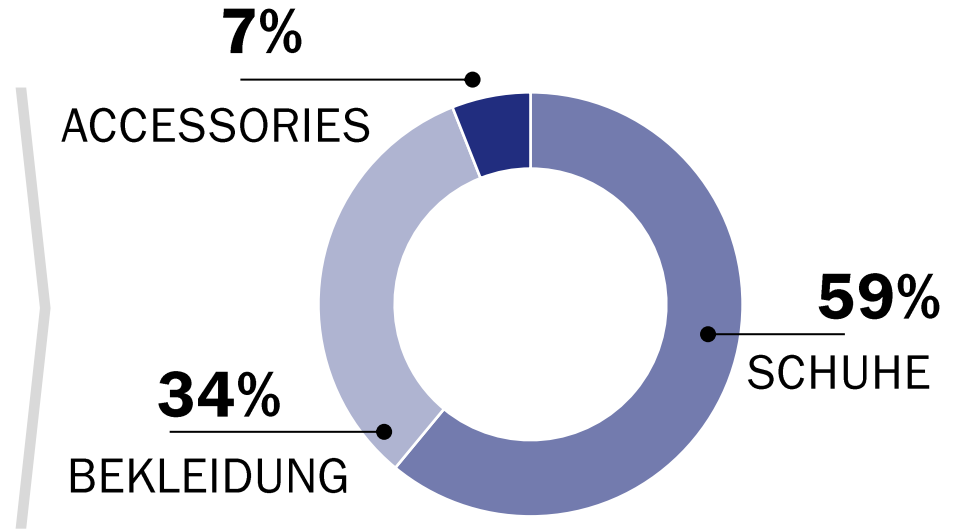


**+5%**  
BEKLEIDUNG



**+10%**  
ACCESSORIES

WACHSTUM NACH PRODUKTBEREICH



PRODUKTBEREICH SPLIT

# DER SOMMER DES SPORTS TREIBT STARKES WACHSTUM IN Q3

IN MILLIONEN €	Q3 2024	Y-0-Y
<b>UMSATZ</b>	<b>6.438</b>	<b>+10,3%</b> WÄHRUNGS- BEREINIGT
<b>BRUTTOERGEBNIS</b> IN % DER UMSATZERLÖSE	<b>3.301</b> 51,3%	<b>+11,7%</b> +2,0PP
<b>SONSTIGE BETRIEBLICHE AUFWENDUNGEN</b> IN % DER UMSATZERLÖSE	<b>2.114</b> 32,8%	<b>+10%</b> +0,7PP
<b>BETRIEBSERGEBNIS</b> IN % DER UMSATZERLÖSE	<b>598</b> 9,3%	<b>+46%</b> +2,5PP

EXKL. YEEZY  
+14%  
Währungs-  
bereinigt



# UMSATZWACHSTUM NACH PRODUKTKATEGORIE IN Q3 2024



PERFORMANCE

**+10%**



SPORTSWEAR

**+4%**



ORIGINALS, BASKETBALL,  
PARTNERSHIPS & SKATEBOARDING

**+20%**

# BILANZKENNZAHLEN

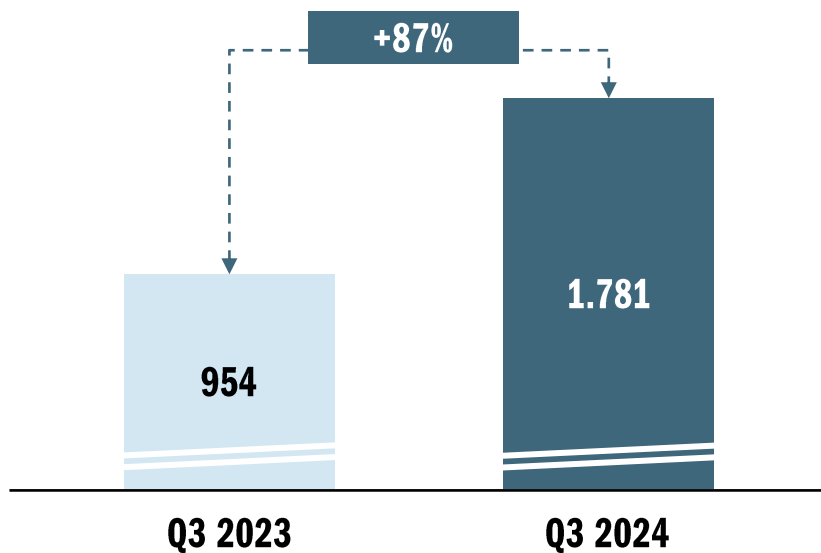
IN MILLIONEN €

	30. SEPT 2023	30. SEPT 2024	VERÄNDERUNG
<b>VORRÄTE</b>	4.849	4.524	-7% -3% WÄHRUNGSBEREINIGT
<b>FORDERUNGEN AUS LIEFERUNGEN UND LEISTUNGEN</b>	2.721	2.951	+8% +13% WÄHRUNGSBEREINIGT
<b>VERBINDLICHKEITEN AUS LIEFERUNGEN UND LEISTUNGEN</b>	2.013	2.589	+29% +31% WÄHRUNGSBEREINIGT
<b>OPERATIVES KURZFRISTIGES BETRIEBSKAPITAL</b>	5.557	4.886	-12% -8% WÄHRUNGSBEREINIGT
<b>FLÜSSIGE MITTEL</b>	954	1.781	+87%

# ENTWICKLUNG DER FLÜSSIGEN MITTEL UND NETTOFINANZVERBINDLICHKEITEN

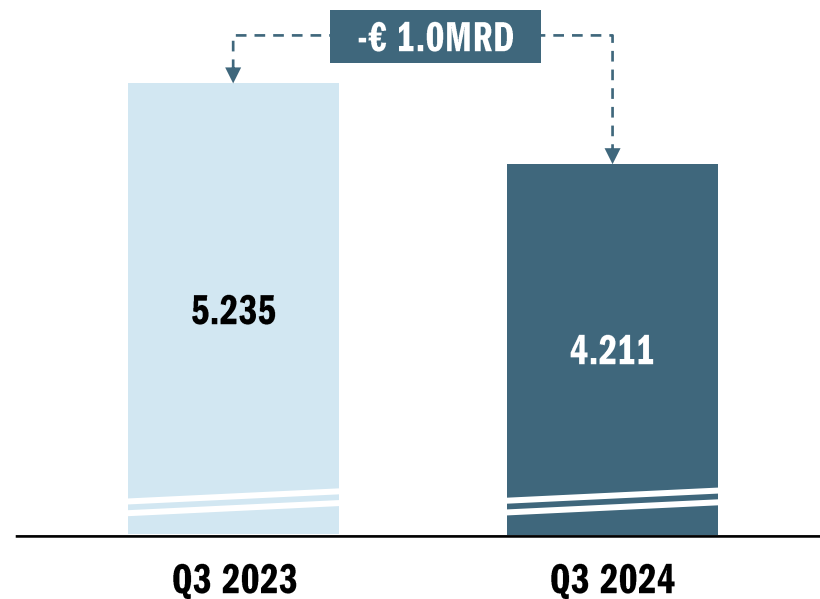
## FLÜSSIGE MITTEL

IN MILLIONEN €



## BEREINIGTE NETTOFINANZVERBINDLICHKEITEN

IN MILLIONEN €





# PRODUKT- PORTFOLIO



**WIR HABEN EIN SEHR  
STARKES LIFESTYLE  
PORTFOLIO**

# WIR HABEN DIE ANGESAGTESTEN SCHUHE

BEREITS  
SKALIERT

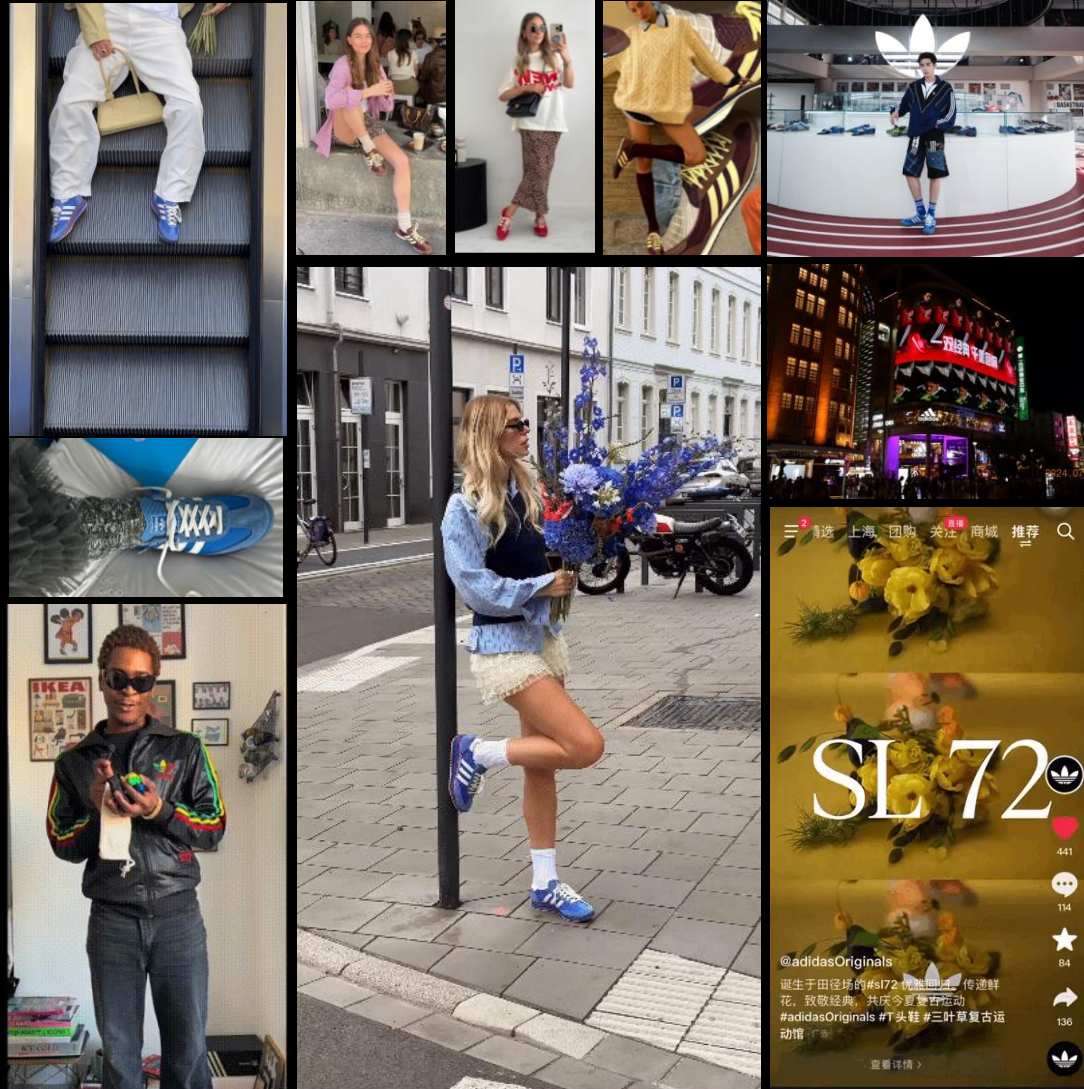
---



SKALIERT  
GERADE

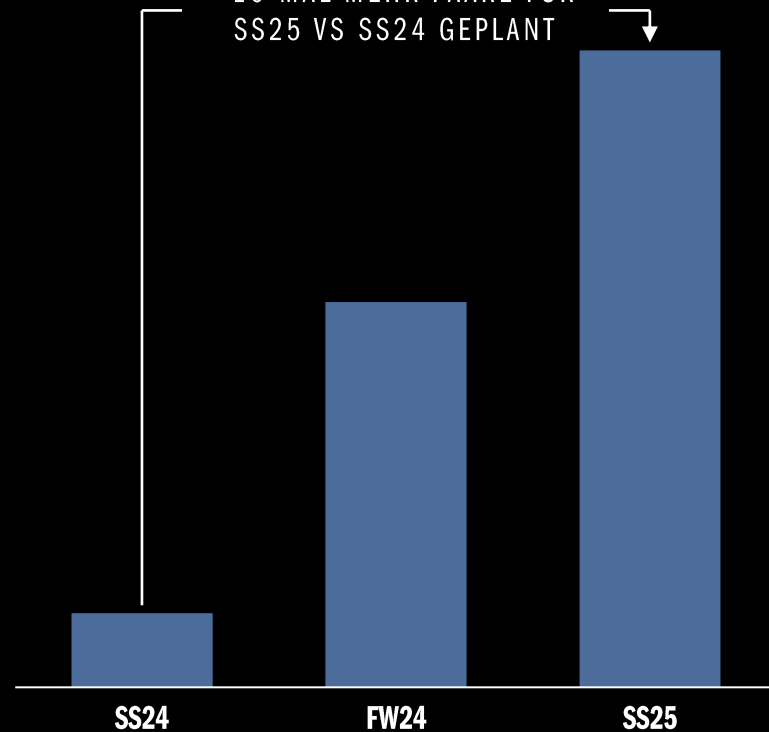
---





# WIE AUF DEN STRAßEN GESEHEN SL 72

~10 MAL MEHR PAARE FÜR  
SS25 VS SS24 GEPLANT



# WIR HABEN DIE ANGESAGTESTEN SCHUHE

BEREITS  
SKALIERT

---



SKALIERT  
GERADE

---



# VOM FASHION TREND ZUM DURCHVERKAUFSERFOLG LOW PROFILE



# WIR HABEN DIE ANGESAGTESTEN SCHUHE

BEREITS  
SKALIERT

---



SAMBA



GAZELLE



HANDBALL  
SPEZIAL



CAMPUS

SKALIERT  
GERADE

---



RETRO RUNNING  
SL 72



LOW PROFILE

ZUKUNFT

---



LIFESTYLE  
RUNNING

# WIR BAUEN AUF LIFESTYLE RUNNING

CLASSIC

SL72



ZX



MODERN

ADIZERO ARUKU

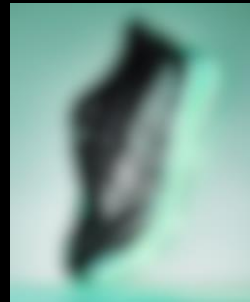


MEGARIDE



SPORTSWEAR

LIGHTBLAZE



CLIMACOOL



SPORT

ADIZERO



# WIR HABEN DIE ANGESAGTESTEN SCHUHE

BEREITS  
SKALIERT

---



SAMBA



GAZELLE



HANDBALL  
SPEZIAL



CAMPUS

SKALIERT  
GERADE

---



RETRO RUNNING  
SL 72



LOW PROFILE

ZUKUNFT

---



LIFESTYLE  
RUNNING



SUPERSTAR

# EINE IKONE SUPERSTAR



Shanghai Fashion Week

# DIE ANGESAGTESTEN SCHUHE FÜR ALLE KONSUMENT\*INNEN

Preispunkte  
von  
€ 100-150



TERRACE



CAMPUS



RETRO RUNNING  
SL 72

Preispunkte  
von  
€ 60-80



VL COURT



BARREDA



GRAND COURT

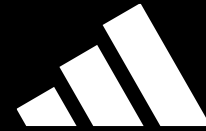


RUN 70



WIR HABEN DIE ANGESAGTESTE BEKLEIDUNG

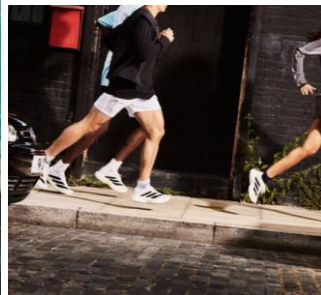
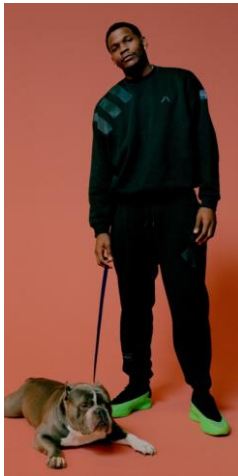




**UNSER PERFORMANCE  
ANGEBOT IS GENAUSO  
STARK**



# WIR REINVESTIEREN IN DEN SPORT



# BASKETBALL SIGNATURE SCHUHE



ANTHONY EDWARDS 1



HARDEN VOL. 8



D.O.N. 6

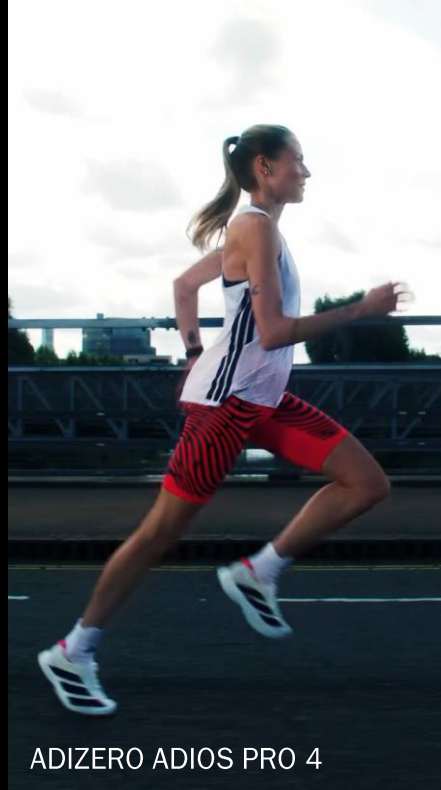


DAME 9

# ADIZERO RUNNING EINFÜHRUNGEN



ADIZERO EVO SL



ADIZERO ADIOS PRO 4



LIGHTSTRIKE PRO

# ERFOLGREICHE FUSSBALL EINFÜHRUNGEN



FUSSBALLSCHUHE

TRIKOT EINFÜHRUNGEN

DRITTE TRIKOTS



**SPORT TRIFFT AUF STYLE**

# SPORT TRIFFT AUF STYLE

Messi und Bad Bunny arbeiten zusammen an Performance und Lifestyle Produkten



F50



GAZELLE



Pharrell Williams in Adizero Evo Pro I an der Eröffnungsfeier der Olympischen Spiele



Pharrell Williams in Adistar



A male runner is captured in profile, running from left to right on a cobblestone street. He is wearing a dark, patterned hooded jacket, dark shorts with white accents, white socks, and blue and black running shoes. The street is lined with black and yellow striped bollards. In the background, there is a light-colored building with a door and a window. The overall scene is brightly lit, suggesting a sunny day.

# ROADMAP ZUM ERFOLG

# PROGNOSE FÜR GESAMTJAHR 2024 IM ÜBERBLICK

	INITIALE PROGNOSE 13. MÄRZ	AKTUALISIERTE PROGNOSE 16. APRIL	AKTUALISIERTE PROGNOSE 16. JULI	PROGNOSE 2024 15. OKTOBER
<b>UMSATZ- WACHSTUM</b> WÄHRUNGS- BEREINIGT	ANSTIEG IM MITTLEREN EINSTELLIGEN PROZENT- BEREICH	ANSTIEG IM MITTLEREN BIS HOHEN EINSTELLIGEN PROZENT- BEREICH	ANSTIEG IM HOHEN EINSTELLIGEN PROZENT- BEREICH	~ +10%
<b>BETRIEBS- ERGEBNIS</b> BERICHTET	~ € 500M	~ € 700M	~ € 1MRD	~ € 1.2MRD

## ANNAHMEN

### VERKAUF VERBLEIBENDER **YEEZY** BESTÄNDE IM DURCHSCHNITT KOSTENDECKEND

- € 50 Millionen zusätzlicher Umsatzbeitrag
- Kein weiterer Beitrag zum Betriebsergebnis in Q4

### SIGNIFIKANTER **WÄHRUNGS- GEGENWIND**

- Umrechnungsbedingt auf den Umsatz
- Transaktionsbedingt auf die Bruttomarge

### FORTGESETZTE INVESTITIONEN IN **MARKETING UND VERTRIEB**

THE TIME IS NOW





NORD-AMERIKA

EUROPA

CHINA

**GLOBAL BRAND**

SÜDKOREA

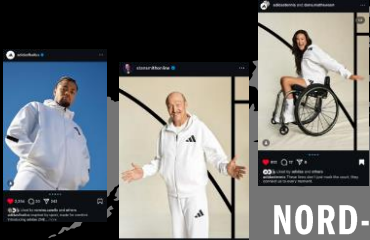
JAPAN

**WITH A LOCAL MINDSET**

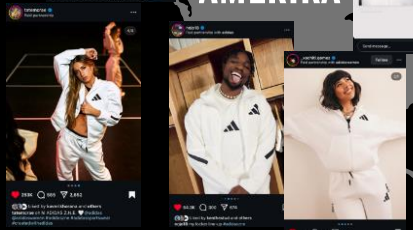
LATEIN-AMERIKA

EMERGING MARKETS

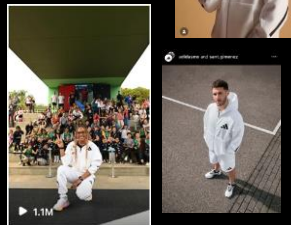
# GLOBAL BRAND WITH A LOCAL MINDSET Z.N.E. KAMPAGNE



**NORD-AMERIKA**



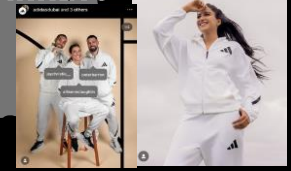
**LATEIN-AMERIKA**



**EUROPA**



**EMERGING MARKETS**



**SÜDKOREA**



**CHINA**



**JAPAN**



THE LINES THAT CONNECT US



THE LINES THAT CONNECT US

2026

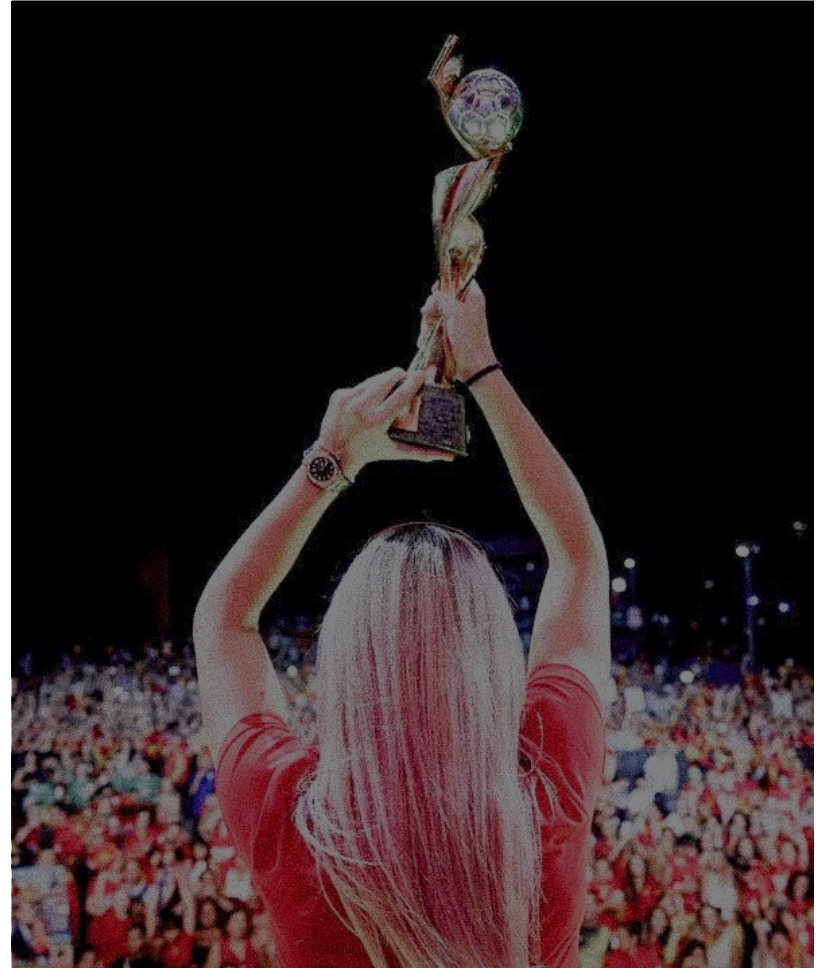
# ROADMAP ZUM ERFOLG

2023

2024

BREAK-EVEN-  
UNTERNEHMEN  
UND  
ÜBERGANGS-  
PHASE

BESSERES  
UNTERNEHMEN



A blurred photograph of two runners in motion on a track. The runner in the foreground is wearing a yellow crop top and black shorts, running towards the right. The runner behind is wearing a white t-shirt and dark shorts. The background is a plain, light-colored wall.

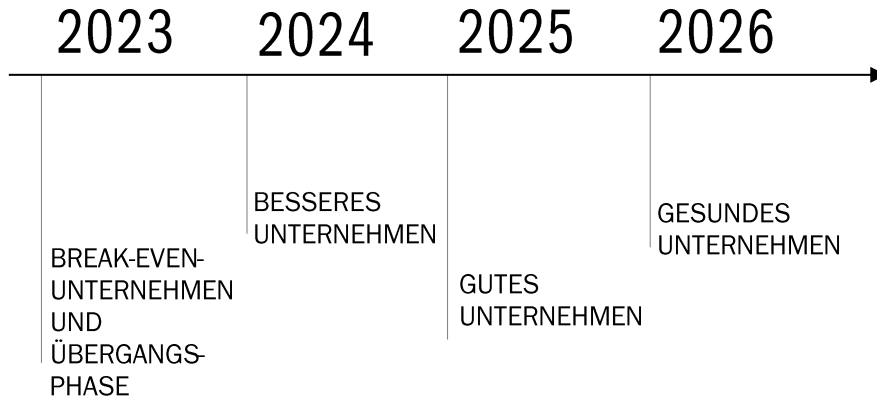
**MOMENTAN SIND WIR NICHT DA,  
WO WIR SEIN WOLLEN**

**ABER WIR HABEN ALLES,  
UM ERFOLGREICH ZU SEIN**

**UND WIR SIND AUF  
EINEM GUTEN WEG**

2026

# ROADMAP ZUM ERFOLG





Q&A *as roma*  
Barilla

adidas